

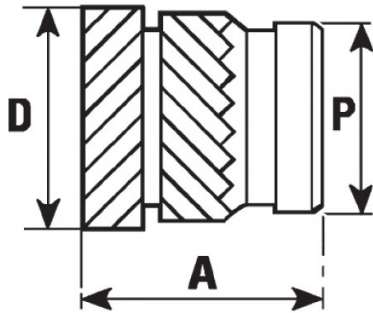
INSERTI FILETTATI IN OTTONE TIPO FXSLB - INSERIMENTO A CALDO O ULTRASUONI

BRASS THREADED INSERTS FXSLB TYPE - HEAT OR ULTRASONICS INSTALLATION

INSERTS FILETÉS EN LAITON TYPE FXSLB - INSERTION PAR PROCÉDÉ THERMIQUE OU ULTRASONS

MESSING EINSÄTZE TYP FXSLB - WÄRME-UND ULTRASCHALL EINBETTEN

INSERTOS LATON ROSCADOS TIPO FXSLB - INSTALACION CON CALOR O ULTRASONIDOS



| Filetto Interno | A | B | C | D | P | Ø FORO / HOLE -0,00/+0,10 | Spess. minimo parete |
|-----------------|-----|------|-----|-----|-----|---------------------------------|----------------------|
| M 4 | 5,8 | 0,91 | 7,1 | 6,3 | 5,5 | 5,6 | 2,1 |

MATERIALE / MATERIAL : OTTONE / BRASS

Disegno di proprietà della Fixi S.r.l. - Non può essere copiato, riprodotto o comunicato a terze persone senza autorizzazione.
Drawing owned by Fixi S.r.l.- It cannot be copied, reproduced or communicated to third parties without permission.

Disegnato da / Designed by: Ufficio Tecnico
Ufficio Tecnico / Tech Office: tech@fixi.it

12/04/2026

CODICE PRODOTTO / PART NUMBER

83FXSLBM0458

FIXI®

FIXI s.r.l. Via Bellardi 40/A
10146 - Torino (Italy)
www.fixi.it - info@fixi.it