

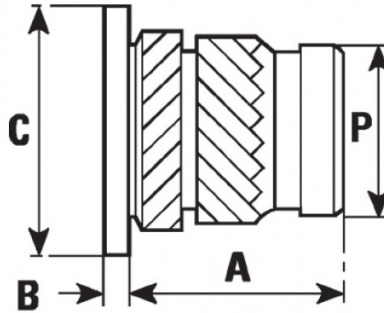
INSERTI FILETTATI IN OTTONE TIPO FXHSLB INSERIMENTO A CALDO O ULTRASUONI

BRASS THREADED INSERTS FXHSLB TYPE HEAT OR ULTRASONICS INSTALLATION

INSERTS FILETÉS EN LAITON TYPE FXHSLB INSERTION PAR PROCÉDÉ THERMIQUE OU ULTRASONS

MESSING EINSÄTZE TYP FXHSLB WÄRME-UND ULTRASCHALL EINBETTEN

INSERTOS LATON ROSCADOS TIPO FXHSLB INSTALACION CON CALOR O ULTRASONIDOS



Internal Thread	A	B	C	D	P	∅ FORO / HOLE	Min. wall thickness
M 3	4,8	0,61	5,5	4,6	3,9	4	1,6

Disegno di proprietà della Fixi S.r.l. - Non può essere copiato, riprodotto o comunicato a terze persone senza autorizzazione.
Drawing owned by Fixi S.r.l.- It cannot be copied, reproduced or communicated to third parties without permission.

Disegnato da / Designed by: Ufficio Tecnico
Ufficio Tecnico / Tech Office: tech@fixi.it

23/05/2026

CODICE PRODOTTO / PART NUMBER

83FXHSLBM0348

FIXI[®]

FIXI s.r.l. Via Bellardi 40/A
10146 - Torino (Italy)
www.fixi.it - info@fixi.it