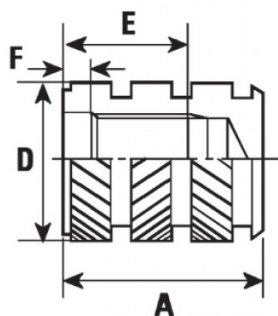


INSERTI FILETTATI IN OTTONE CIECHI FXFTCB INSERIMENTO COSTAMPAGGIO
BLIND ENDED BRASS THEREADED INSERTS FXFTCB MOULD-IN INSTALLATION
INSERTS FILETÉS EN LAITON BORGNE FXFTCB INSERTION PAR MOULAGE
EINSÄTZE AUS MESSING GESCHLOSSEN FXFTCB FÜR GEGOSSENE BAUTEILE
INSERTOS LATON ROSCADOS CIEGOS FXFTCB INSTALACION EN INTERIOR DE MOLDE



Filetto Interno	A	D	E	F
M 4	10,2*	6,3	6,7	1,8

MATERIALE / MATERIAL : OTTONE / BRASS

Disegno di proprietà della Fixi S.r.l. - Non può essere copiato, riprodotto o comunicato a terze persone senza autorizzazione.
 Drawing owned by Fixi S.r.l.- It cannot be copied, reproduced or communicated to third parties without permission.

Disegnato da / Designed by: Ufficio Tecnico
Ufficio Tecnico / Tech Office: tech@fixi.it

12/04/2026

CODICE PRODOTTO / PART NUMBER

83FXFTCBM04



FIXI s.r.l. Via Bellardi 40/A
 10146 - Torino (Italy)
 www.fixi.it - info@fixi.it