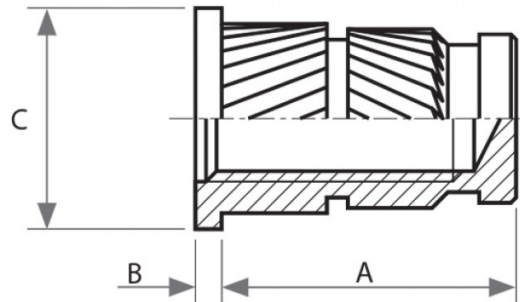


**INSERTI FILETTATI IN OTTONE CIECHI FXHSLBCH INSERIMENTO COSTAMPAGGIO**  
**BLIND ENDED BRASS THEREADED INSERTS FXHSLBCH MOULD-IN INSTALLATION**  
**INSERTS FILETÉS EN LAITON BORGNE FXHSLBCH INSERTION PAR MOULAGE**  
**EINSÄTZE AUS MESSING GESCHLOSSEN FXHSLBCH FÜR GEGOSSENE BAUTEILE**  
**INSERTOS LATON ROSCADOS CIEGOS FXHSLBCH INSTALACION EN INTERIOR DE MOLDE**



Filetto Interno	A	B	C
M 4	12,2*	0,8	7,2

**MATERIALE / MATERIAL : OTTONE / BRASS**

Disegno di proprietà della Fixi S.r.l. - Non può essere copiato, riprodotto o comunicato a terze persone senza autorizzazione.  
 Drawing owned by Fixi S.r.l.- It cannot be copied, reproduced or communicated to third parties without permission.

**Disegnato da / Designed by:** Ufficio Tecnico  
**Ufficio Tecnico / Tech Office:** tech@fixi.it

13/04/2026

**CODICE PRODOTTO / PART NUMBER**

83FXHSLBM04CH

**FIXI®**

FIXI s.r.l. Via Bellardi 40/A  
 10146 - Torino (Italy)  
 www.fixi.it - info@fixi.it