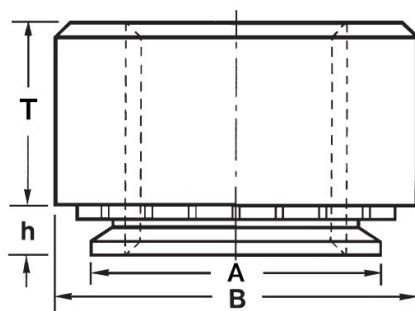


**DADI AUTOFISSANTI PER LAMIERA**  
**SELF-CLINCHING NUTS FOR SHEET METAL**  
**ÉCROUS À SERTIR POUR TÔLE**  
**EINPRESSMUTTERN FÜR BLECH**  
**TUERCAS AUTOINSERTABLES PARA CHAPA**



| Filetto<br>x passo | T<br>+/-0.25 | A<br>Max | B<br>+/- 0.25 | Foro<br>+0.08 | h<br>Max | Spess.<br>min<br>Lamiera | Distanza<br>minima<br>centro-bordo |
|--------------------|--------------|----------|---------------|---------------|----------|--------------------------|------------------------------------|
| M8x1.25            | 5.47         | 10.44    | 12.65         | 10.5          | 2.21     | 2.3                      | 9.7                                |

**MATERIALE: ACCIAIO ZINCATO**

per lamiere fino a 80 HRB

Disegno di proprietà della Fixi S.r.l. - Non può essere copiato, riprodotto o comunicato a terze persone senza autorizzazione.  
 Drawing owned by Fixi S.r.l.- It cannot be copied, reproduced or communicated to third parties without permission.

Disegnato da / Designed by: Ufficio Tecnico  
 Ufficio Tecnico / Tech Office: tech@fixi.it

30/05/2026

**CODICE PRODOTTO / PART NUMBER**

15CM8-2

**FIXI®**

FIXI s.r.l. Via Bellardi 40/A  
 10146 - Torino (Italy)  
 www.fixi.it - info@fixi.it