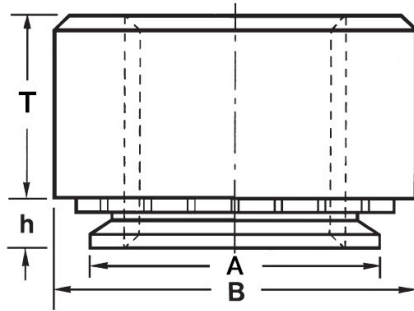


**DADI AUTOFISSANTI PER LAMIERA  
 SELF-CLINCHING NUTS FOR SHEET METAL  
 ÉCROUS À SERTIR POUR TÔLE  
 EINPRESSMUTTERN FÜR BLECH  
 TUERCAS AUTOINSERTABLES PARA CHAPA**



Thread size x pitch	T	A	B	Hole Size	h	Min. Sheet Thickness	Minimum distance center-edge
M5x0.8	+/- 0.25	Max	+/- 0.25	+0.08	Max		
	2.0	6.38	8.7	6.4	1.37	1.4	7.1

**MATERIAL: STAINLESS STEEL**

sheet hardness max 70 HRB

Disegno di proprietà della Fixi S.r.l. - Non può essere copiato, riprodotto o comunicato a terze persone senza autorizzazione.  
 Drawing owned by Fixi S.r.l.- It cannot be copied, reproduced or communicated to third parties without permission.

**Disegnato da / Designed by:** Ufficio Tecnico  
**Ufficio Tecnico / Tech Office:** tech@fixi.it

06/04/2026

**CODICE PRODOTTO / PART NUMBER**

15CSM5-2

**FIXI®**

FIXI s.r.l. Via Bellardi 40/A  
 10146 - Torino (Italy)  
 www.fixi.it - info@fixi.it