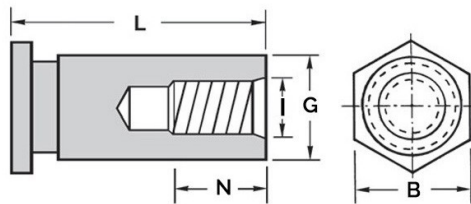


COLONNINE AUTOFISSANTI FILETTO CIECO PER LAMIERA
BLIND THREADED SELF-CLINCHING STANDOFFS FOR SHEET METAL
COLONNETTES À SERTIR POUR TÔLE
EINPRESSGEWINDEBUCHSEN FÜR BLECH
COLUMNAS AUTOINSERTABLES PARA CHAPA



Filetto x passo	B	Foro +0.08	G -0.13	L	N	I +/-0.13	Spess. min Lamiera	Distanza minima centro-bordo
M5x0.8	7.9	7.2	7.11	25	9.5	5.2	1.3	8

MATERIALE: ACCIAIO INOX 400

per lamiere fino a 90 HRB

Disegno di proprietà della Fixi S.r.l. - Non può essere copiato, riprodotto o comunicato a terze persone senza autorizzazione.
 Drawing owned by Fixi S.r.l.- It cannot be copied, reproduced or communicated to third parties without permission.

Disegnato da / Designed by: Ufficio Tecnico
Ufficio Tecnico / Tech Office: tech@fixi.it

04/03/2026

CODICE PRODOTTO / PART NUMBER

15CFBSOSM5-25A4

FIXI®

FIXI s.r.l. Via Bellardi 40/A
 10146 - Torino (Italy)
 www.fixi.it - info@fixi.it