

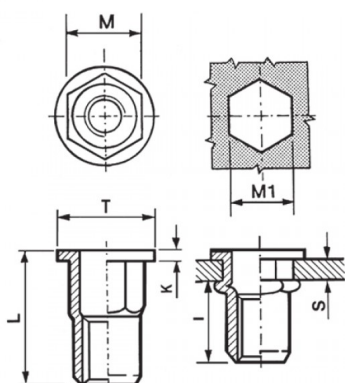
INSERTI FILETTATI SEMIESAGONALI INOX A4 - TESTA TONDA




SEMI-HEXAGONAL A4 STAINLESS STEEL THREADED INSERTS - FLAT HEAD

INSERTS FILETÉS CRANTÉS CYLINDRIQUES ACIER INOX A4- TÊTE CYLINDRIQUE

BLINDNIETMUTTERN TEILSECHSKANT EDELSTAHL A4 - FLACHKOPF

TUERCAS REMACHABLES SEMI-HEXAGONALES INOX A4 - CABEZA PLANA



|  | S GRIP | D |  | T +/-0,5 | K +/-0,15 | L +/-0,5 | I ~ |  Nm |
|---|-----------|-----|---|-------------|--------------|-------------|--------|---|
| M5 | 0,5-3,0 | 6,9 | 7 | 10 | 1 | 12 | 7,5 | 8,5 |

MATERIALE: ACCIAIO INOX A4

| | | | |
|---|---|--|--|
|  COPPIA DI SERRAGGIO MASSIMA (Nm) 8.5 |  CARICO DI TRAZIONE SUL FILETTO (N) 11500 |  TENUTA ALLA COPPIA DIRETTA (Nm) 2 |  VALORI AL TAGLIO (N) 2000 |
|---|---|--|--|

Disegno di proprietà della Fixi S.r.l. - Non può essere copiato, riprodotto o comunicato a terze persone senza autorizzazione.
Drawing owned by Fixi S.r.l.- It cannot be copied, reproduced or communicated to third parties without permission.

Disegnato da / Designed by: Ufficio Tecnico
Ufficio Tecnico / Tech Office: tech@fixi.it

14/12/2024

CODICE PRODOTTO / PART NUMBER

85IXA4ITTSEM05C

FIXI®

FIXI s.r.l. Via Bellardi 40/A
10146 - Torino (Italy)
www.fixi.it - info@fixi.it