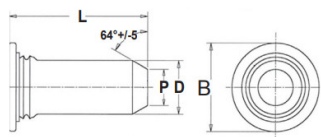


PERNI AUTOFISSANTI LISCI PER LAMIERA
SELF-CLINCHING UNTHREADED PINS FOR SHEET METAL
GOIJONS LISSES À SERTIR POUR TÔLE
EINPRESSBOLZEN OHNE GEWINDE FÜR BLECH
PERNOS AUTOINSERTABLES LISOS PARA CHAPA



D	B	Hole Size	P	L	Min. Sheet Thickness	Minimum distance center-edge
∅	+/-0.4	+0.08	+/-0.15			
4	6.12	4.5	2.82	6	1	7.1

MATERIAL: STAINLESS STEEL

Disegno di proprietà della Fixi S.r.l. - Non può essere copiato, riprodotto o comunicato a terze persone senza autorizzazione.
 Drawing owned by Fixi S.r.l.- It cannot be copied, reproduced or communicated to third parties without permission.

Disegnato da / Designed by: Ufficio Tecnico
Ufficio Tecnico / Tech Office: tech@fixi.it

10/06/2026

CODICE PRODOTTO / PART NUMBER

15TPS4-06

FIXI®

FIXI s.r.l. Via Bellardi 40/A
 10146 - Torino (Italy)
 www.fixi.it - info@fixi.it