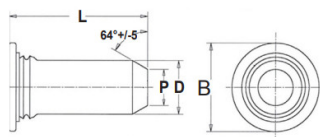


PERNI AUTOFISSANTI LISCI PER LAMIERA
SELF-CLINCHING UNTHREADED PINS FOR SHEET METAL
GOUJONS LISSES À SERTIR POUR TÔLE
EINPRESSBOLZEN OHNE GEWINDE FÜR BLECH
PERNOS AUTOINSERTABLES LISOS PARA CHAPA



D	B	Foro	P	L	Spess. min Lamiera	Distanza minima centro-bordo
∅	+/-0.4	+0.08	+/-0.15			
5	7.19	5.5	3.53	20	1	7.6

MATERIALE: ACCIAIO INOX

Disegno di proprietà della Fixi S.r.l. - Non può essere copiato, riprodotto o comunicato a terze persone senza autorizzazione.
 Drawing owned by Fixi S.r.l.- It cannot be copied, reproduced or communicated to third parties without permission.

Disegnato da / Designed by: Ufficio Tecnico
Ufficio Tecnico / Tech Office: tech@fixi.it

30/05/2026

CODICE PRODOTTO / PART NUMBER

15TPS5-20

FIXI®

FIXI s.r.l. Via Bellardi 40/A
 10146 - Torino (Italy)
 www.fixi.it - info@fixi.it