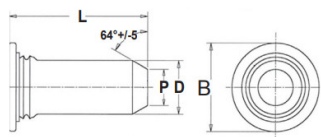


**PERNI AUTOFISSANTI LISCI PER LAMIERA**  
**SELF-CLINCHING UNTHREADED PINS FOR SHEET METAL**  
**GOUJONS LISSES À SERTIR POUR TÔLE**  
**EINPRESSBOLZEN OHNE GEWINDE FÜR BLECH**  
**PERNOS AUTOINSERTABLES LISOS PARA CHAPA**



D	B	Foro	P	L	Spess. min Lamiera	Distanza minima centro-bordo
∅	+/-0.4	+0.08	+/-0.15			
6	8.13	6.5	4.24	15	1	7.9

**MATERIALE: ACCIAIO INOX**

Disegno di proprietà della Fixi S.r.l. - Non può essere copiato, riprodotto o comunicato a terze persone senza autorizzazione.  
 Drawing owned by Fixi S.r.l.- It cannot be copied, reproduced or communicated to third parties without permission.

**Disegnato da / Designed by:** Ufficio Tecnico  
**Ufficio Tecnico / Tech Office:** tech@fixi.it

30/05/2026

**CODICE PRODOTTO / PART NUMBER**

15TPS6-15

**FIXI®**

FIXI s.r.l. Via Bellardi 40/A  
 10146 - Torino (Italy)  
 www.fixi.it - info@fixi.it