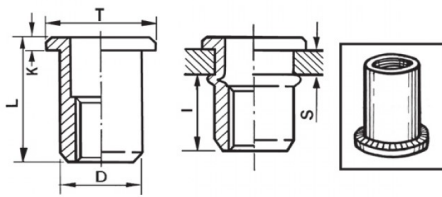





INSERTI FILETTATI CILINDRICI ACCIAIO - TESTA TONDA - CORTO
CYLINDRICAL STEEL THREADED INSERTS - FLAT HEAD - SHORT TYPE
INSERTS FILETÉS CYLINDRIQUES ACIER - TÊTE CYLINDRIQUE - COURT
BLINDNIETMUTTERN RUNDSCHAFT STAHL - FLACHKOPF - KURZ
TUERCAS REMACHABLES CILINDRICAS ACERO - CABEZA PLANA - CORTO



ZIGRINATO SOTTO LA TESTA
KNURLED UNDERNEATH THE HEAD

	S GRIP	D +0,07-0,1	 +0,1-0	T +/-0,5	K +/-0,15	L +/-0,5	I ~	 Nm
M10	1 - 2.5	12.9	13	16.3	1.6	17	11.5	50

MATERIALE: ACCIAIO Z.B. CROMO III

 COPPIA DI SERRAGGIO MASSIMA (Nm) 50	 CARICO DI TRAZIONE SUL FILETTO (N) 32000	 TENUTA ALLA COPPIA DIRETTA (Nm) 11	 VALORI AL TAGLIO (N) 5000
--	---	---	--

Disegno di proprietà della Fixi S.r.l. - Non può essere copiato, riprodotto o comunicato a terze persone senza autorizzazione.
 Drawing owned by Fixi S.r.l.- It cannot be copied, reproduced or communicated to third parties without permission.

Disegnato da / Designed by: Ufficio Tecnico
Ufficio Tecnico / Tech Office: tech@fixi.it

10/05/2026

CODICE PRODOTTO / PART NUMBER

85ACITTM10C13

FIXI®

FIXI s.r.l. Via Bellardi 40/A
 10146 - Torino (Italy)
 www.fixi.it - info@fixi.it