

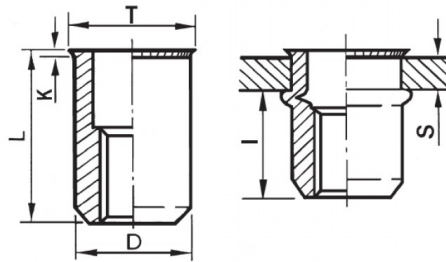
INSERTI FILETTATI CILINDRICI ACCIAIO - TESTA RIDOTTA - CORTO

CYLINDRICAL STEEL THREADED INSERTS - REDUCED COUNTERSUNK HEAD - SHORT TYPE

INSERTS FILETÉS CYLINDRIQUES ACIER - TÊTE RÉDUITE - COURT

BLINDNIETMUTTERN RUNDSCHAFT STAHL- KLEINER SENKKOPF - KURZ




TUERCAS REMACHABLES CILINDRICAS ACERO - CABEZA REDUCIDA - CORTO



K dopo la posa  
K after setting



ZIGRINATO SOTTO LA TESTA  
KNURLED UNDERNEATH THE HEAD

	S GRIP	D +0,07/-0,1	 +0,1-0	T +/-0,5	K +/-0,15	L +/-0,5	I ~	 Nm
M6	0.5 - 2.5	8.9	9	10.5	0.6	14	8.5	11

**MATERIALE:** ACCIAIO Z.B. CROMO III

 COPPIA DI SERRAGGIO MASSIMA (Nm) 11	 CARICO DI TRAZIONE SUL FILETTO (N) 16500	 TENUTA ALLA COPPIA DIRETTA (Nm) 3,5	 VALORI AL TAGLIO (N) 3000
--	---	--	--

Disegno di proprietà della Fixi S.r.l. - Non può essere copiato, riprodotto o comunicato a terze persone senza autorizzazione.  
Drawing owned by Fixi S.r.l. - It cannot be copied, reproduced or communicated to third parties without permission.

Disegnato da / Designed by: Ufficio Tecnico  
Ufficio Tecnico / Tech Office: tech@fixi.it

08/01/2026

**CODICE PRODOTTO / PART NUMBER**

**85ACITRM06C**

**FIXI®**

FIXI s.r.l. Via Bellardi 40/A  
10146 - Torino (Italy)  
www.fixi.it - info@fixi.it