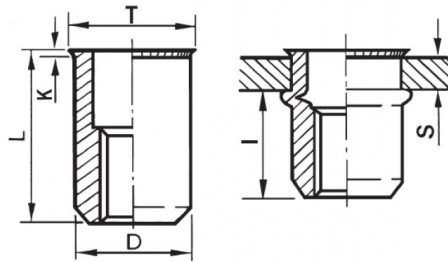





**INSERTI FILETTATI CILINDRICI ACCIAIO - TESTA RIDOTTA - CORTO**  
**CYLINDRICAL STEEL THREADED INSERTS - REDUCED COUNTERSUNK HEAD - SHORT TYPE**  
**INSERTS FILETÉS CYLINDRIQUES ACIER - TÊTE RÉDUITE - COURT**  
**BLINDNIETMUTTERN RUNDSCHAFT STAHL- KLEINER SENKKOPF - KURZ**  
**TUERCAS REMACHABLES CILINDRICAS ACERO - CABEZA REDUCIDA - CORTO**



K dopo la posa  
K after setting



**ZIGRINATO SOTTO LA TESTA**  
**KNURLED UNDERNEATH THE HEAD**

	S GRIP	D +0,07/-0,1		T +/-0,5	K +/-0,15	L +/-0,5	I ~	 Nm
M12	0.5 - 3.5	14.9	15	16.5	0.85	22.5	16	50

**MATERIALE: ACCIAIO Z.B. CROMO III**

 COPPIA DI SERRAGGIO MASSIMA (Nm) 50	 CARICO DI TRAZIONE SUL FILETTO (N) 34000	 TENUTA ALLA COPPIA DIRETTA (Nm) 24	 VALORI AL TAGLIO (N) 6500
--	---	---	--

Disegno di proprietà della Fixi S.r.l. - Non può essere copiato, riprodotto o comunicato a terze persone senza autorizzazione.  
Drawing owned by Fixi S.r.l.- It cannot be copied, reproduced or communicated to third parties without permission.

Disegnato da / Designed by: Ufficio Tecnico  
Ufficio Tecnico / Tech Office: tech@fixi.it

25/06/2026

**CODICE PRODOTTO / PART NUMBER**

**85ACITRM12C15**

**FIXI®**

FIXI s.r.l. Via Bellardi 40/A  
10146 - Torino (Italy)  
www.fixi.it - info@fixi.it