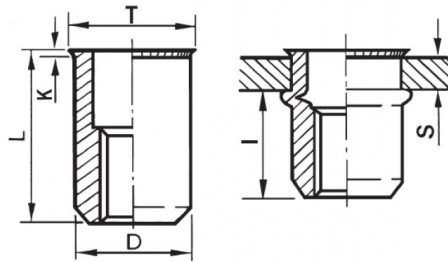





INSERTI FILETTATI CILINDRICI ACCIAIO - TESTA RIDOTTA - CORTO
CYLINDRICAL STEEL THREADED INSERTS - REDUCED COUNTERSUNK HEAD - SHORT TYPE
INSERTS FILETÉS CYLINDRIQUES ACIER - TÊTE RÉDUITE - COURT
BLINDNIETMUTTERN RUNDSCHAFT STAHL- KLEINER SENKKOPF - KURZ
TUERCAS REMACHABLES CILINDRICAS ACERO - CABEZA REDUCIDA - CORTO



K dopo la posa
K after setting



ZIGRINATO SOTTO LA TESTA
KNURLED UNDERNEATH THE HEAD

|  | S | D |  | T | K | L | I |  |
|---|-------|------------|---|--------|---------|--------|----|---|
| | GRIP | +0,07/-0,1 | +0,1-0 | +/-0,5 | +/-0,15 | +/-0,5 | ~ | Nm |
| M12 | 1 - 4 | 15.9 | 16 | 17.2 | 0.6 | 24 | 16 | 50 |

MATERIALE: ACCIAIO Z.B. CROMO III

| | | | |
|---|---|---|---|
|  |  |  |  |
| COPPIA DI SERRAGGIO MASSIMA (Nm) | CARICO DI TRAZIONE SUL FILETTO (N) | TENUTA ALLA COPPIA DIRETTA (Nm) | VALORI AL TAGLIO (N) |
| 50 | 34000 | 24 | 6500 |

Disegno di proprietà della Fixi S.r.l. - Non può essere copiato, riprodotto o comunicato a terze persone senza autorizzazione.
Drawing owned by Fixi S.r.l.- It cannot be copied, reproduced or communicated to third parties without permission.

Disegnato da / Designed by: Ufficio Tecnico
Ufficio Tecnico / Tech Office: tech@fixi.it

25/06/2026

CODICE PRODOTTO / PART NUMBER

85ACITRM12C16

FIXI®

FIXI s.r.l. Via Bellardi 40/A
10146 - Torino (Italy)
www.fixi.it - info@fixi.it