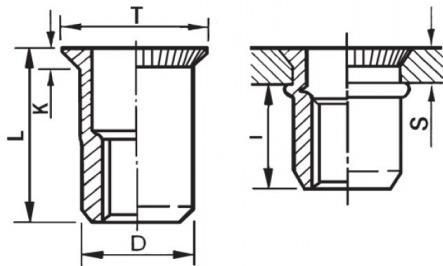





INSERTI FILETTATI CILINDRICI ACCIAIO - TESTA SVASATA CORTO
CYLINDRICAL STEEL THREADED INSERTS - COUNTERSUNK HEAD SHORT TYPE
INSERTS FILETÉS CYLINDRIQUES ACIER - TÊTE FRAISÉE - COURT
BLINDNIETMUTTERN RUNDSCHAFT STAHL - SENKKOPF - KURZ
TUERCAS REMACHABLES CILINDRICAS ACERO - CABEZA AVELLANADA - CORTO



ZIGRINATO SOTTO LA TESTA
KNURLED UNDERNEATH THE HEAD

	S GRIP	D +0,07/-0,1	 +0,1-0	T +/-0,5	K +/-0,15	L +/-0,5	I ~	 Nm
M4	1.5 - 3	5.9	6	9	1.5	12	6.5	4

MATERIALE: ACCIAIO Z.B. CROMO III

 COPPIA DI SERRAGGIO MASSIMA (Nm) 4	 CARICO DI TRAZIONE SUL FILETTO (N) 6800	 TENUTA ALLA COPPIA DIRETTA (Nm) 0,8	 VALORI AL TAGLIO (N) 1500
---	--	--	--

Disegno di proprietà della Fixi S.r.l. - Non può essere copiato, riprodotto o comunicato a terze persone senza autorizzazione.
 Drawing owned by Fixi S.r.l.- It cannot be copied, reproduced or communicated to third parties without permission.

Disegnato da / Designed by: Ufficio Tecnico
Ufficio Tecnico / Tech Office: tech@fixi.it

10/05/2026

CODICE PRODOTTO / PART NUMBER

85ACITSM04C

FIXI®

FIXI s.r.l. Via Bellardi 40/A
 10146 - Torino (Italy)
 www.fixi.it - info@fixi.it