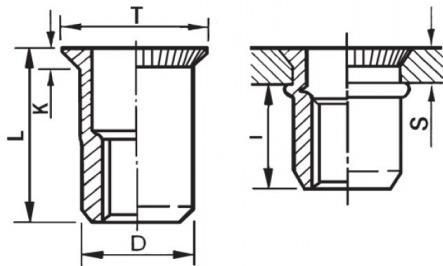





**INSERTI FILETTATI CILINDRICI ACCIAIO - TESTA SVASATA CORTO**  
**CYLINDRICAL STEEL THREADED INSERTS - COUNTERSUNK HEAD SHORT TYPE**  
**INSERTS FILETÉS CYLINDRIQUES ACIER - TÊTE FRAISÉE - COURT**  
**BLINDNIETMUTTERN RUNDSCHAFT STAHL - SENKKOPF - KURZ**  
**TUERCAS REMACHABLES CILINDRICAS ACERO - CABEZA AVELLANADA - CORTO**



**ZIGRINATO SOTTO LA TESTA**  
**KNURLED UNDERNEATH THE HEAD**

	<b>S</b> GRIP	<b>D</b> +0,07/-0,1	 +0,1-0	<b>T</b> +/-0,5	<b>K</b> +/-0,15	<b>L</b> +/-0,5	<b>I</b> ~	 Nm
M5	1.5 - 3.5	6.9	7	10	1.5	13	7.5	8

**MATERIALE: ACCIAIO Z.B. CROMO III**

			
<b>COPPIA DI SERRAGGIO MASSIMA (Nm)</b> 8	<b>CARICO DI TRAZIONE SUL FILETTO (N)</b> 11500	<b>TENUTA ALLA COPPIA DIRETTA (Nm)</b> 1,5	<b>VALORI AL TAGLIO (N)</b> 2000

Disegno di proprietà della Fixi S.r.l. - Non può essere copiato, riprodotto o comunicato a terze persone senza autorizzazione.  
 Drawing owned by Fixi S.r.l.- It cannot be copied, reproduced or communicated to third parties without permission.

**Disegnato da / Designed by:** Ufficio Tecnico  
**Ufficio Tecnico / Tech Office:** tech@fixi.it

10/05/2026

**CODICE PRODOTTO / PART NUMBER**

85ACITSM05C

**FIXI®**

FIXI s.r.l. Via Bellardi 40/A  
 10146 - Torino (Italy)  
 www.fixi.it - info@fixi.it