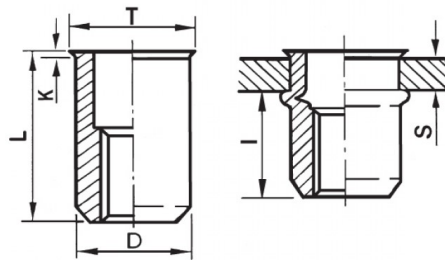





**INSERTI FILETTATI CILINDRICI ALLUMINIO - TESTA RIDOTTA**  
**CYLINDRICAL ALUMINIUM THREADED INSERTS - REDUCED COUNTERSUNK HEAD**  
**INSERTS FILETÉS CYLINDRIQUES ALUMINIUM - TÊTE RÉDUITE**  
**BLINDNIETMUTTERN RUNDSCHAFT ALUMINIUM - KLEINER SENKKOPF**  
**TUERCAS REMACHABLES CILINDRICAS ALUMINIO - CABEZA REDUCIDA**



K dopo la posa  
K after setting



**ZIGRINATO SOTTO LA TESTA**  
**KNURLED UNDERNEATH THE HEAD**

	S GRIP	D +0,07-0,1		T +0,5	K +0,15	L +0,5	I ~	 Nm
M12	3.5 - 7.5	15.9	16	17.2	0.6	27.5	16	25

**MATERIALE:** ALLUMINIO AlMg 2,5

 COPPIA DI SERRAGGIO MASSIMA (Nm) 25	 CARICO DI TRAZIONE SUL FILETTO (N) -	 TENUTA ALLA COPPIA DIRETTA (Nm) 16	 VALORI AL TAGLIO (N) -
----------------------------------------------------------------------------------------------------------------------------------	-----------------------------------------------------------------------------------------------------------------------------------	---------------------------------------------------------------------------------------------------------------------------------	-----------------------------------------------------------------------------------------------------------------------

Disegno di proprietà della Fixi S.r.l. - Non può essere copiato, riprodotto o comunicato a terze persone senza autorizzazione.  
Drawing owned by Fixi S.r.l.- It cannot be copied, reproduced or communicated to third parties without permission.

Disegnato da / Designed by: Ufficio Tecnico  
Ufficio Tecnico / Tech Office: tech@fixi.it

12/04/2026

**CODICE PRODOTTO / PART NUMBER**

85ALITRM12L16

**FIXI®**

FIXI s.r.l. Via Bellardi 40/A  
10146 - Torino (Italy)  
www.fixi.it - info@fixi.it